

NOW BND



**NOW**



RETHINK YOUR RIDE



NOW-SNOWBOARDING.JP  
STRAIGHTSIX LTD 03-5784-3123

NOW BND 50°02 07 N 123°07 07 W

18-19



**NOW**  
RETHINK YOUR RIDE



2003 1X 14 WSTLR 2003 1X 12 WSTLR 2003 1X 50.02

WSTLR 2003 1X

12

WSTLR 2003 1X

50.02 07 N 123.07 07 W





**NOW**<sup>TM</sup>

NOWは今日のスノーボーダーの為に革新的なテクノロジーを提供する為に存在します。私たちはライダーによるカンパニーであり、私たちのすべてを確かなプロダクトと信念を通じてより素晴らしいスノーボーディングに捧げます。

ブランド設立者

**JF PELCHAT**

- ジェイエフ ペルシャ -

*RETHINK YOUR RIDE* /



*PRO TEAM* /

JEREMY JONES, GORO KOMATSU, DEVUN WALSH, SHINYA NAKAGAWA, ROMAIN DE MARCHI  
YUSAKU HORII, AUSTEN SWEETIN, MANUEL DIAZ, SHINYA MIZOBATA, SHUJI KAJIURA  
YOSUKE NISHIDA, AYA SATO, HISANORI KATSUYAMA, KAZUHEI NOMURA, JF PELCHAT



# SKATETECH™

A SNOWBOARD INDUSTRY EXCLUSIVE X PATENTED TECHNOLOGY

スケートテック

## 荷重レベル12を引き出す スケートテック

スケートボードのトラックからヒントを得た、NOWの動力源。シーソーのような動きがテコの原理となり、加重を増幅させ、効率的にボードへと伝えます。これにより飛躍的にボードコントロールが向上し、あなたのスノーボーディングはこれまでと全く違ったものとなるでしょう。

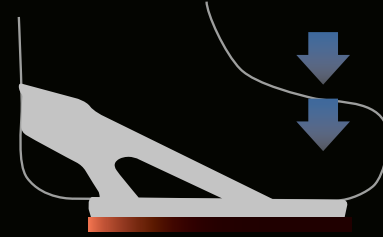


動画はこちらから

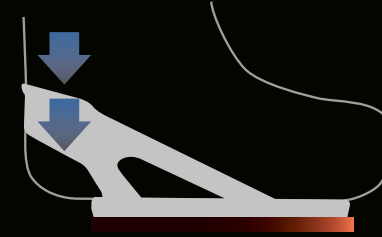
# 荷重レベル6 ≫≫ 荷重レベル12へアップ

一般的なバインディングの場合

ヒールエッジ



トゥエッジ

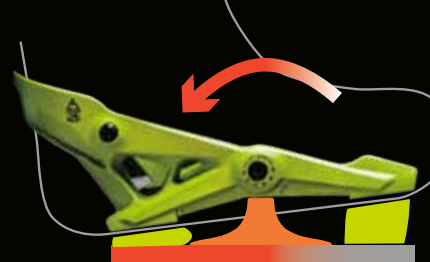


## 荷重レベル6

踵をつけた状態で爪先に荷重すると、十分に体重が乗らず6割程度の荷重しかかかりません。10の荷重のつもりが実は6の荷重でしかないのです。これでは十分な荷重が得られず余分な体力を使い、ボードも本来もつ性能を十分に発揮できません。

# SKATETECH™

ヒールエッジ



トゥエッジ

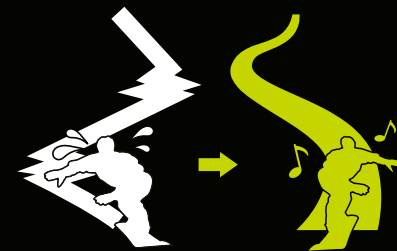


## 荷重レベル12

踵を浮かせた状態で爪先に荷重すると、十分に体重が乗り10の荷重が伝わります。そして、シーソーの動きの支点となるキングピンを中心に特徴的な逆V字のシェイプがさらにテコの働きを追加します。このテコの働きで10の荷重が12の荷重へと増幅されるのです。

### POINT 1

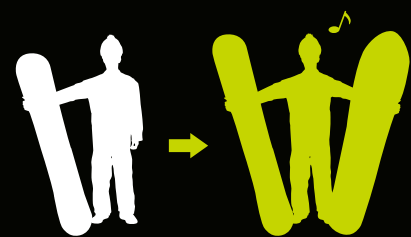
ターンが劇的に変わります。



いままで6でしかなかった荷重レベルが倍の12へと増幅するので、ターン操作を行った時に圧力がさらに加わりエッジが抜けづらくなります。同時に、曲がったためのモーションも強く伝わり、弧を描くことができます。さらに逆に雪面からの衝撃はゴムのブッシュ素材が吸収する為、荒れた斜面でのパウンドなどでもぶれずに踏み続けることが出来ます。これらによりエッジが抜けにくくなります。今まで荒れた雪面に弾かれてエッジが抜けてしまっていたターンもドライブの効いた美しい弧を描くターンへと生まれ変わります。

### POINT 2

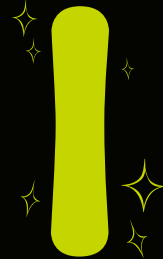
ボードの選択肢が広がります。



これまでのボード選びはあくまでも荷重レベル6で行われてきました。これが倍の12になると今までのボード選びが根本から変わります。いままで短いボードしか乗れないと考えられていた小柄な女性もNOWを使えばより長いボードをコントロールすることが可能になります。扱いにくいとされたウエストの太いボードや長いボードを扱うことが可能になるのです。

### POINT 3

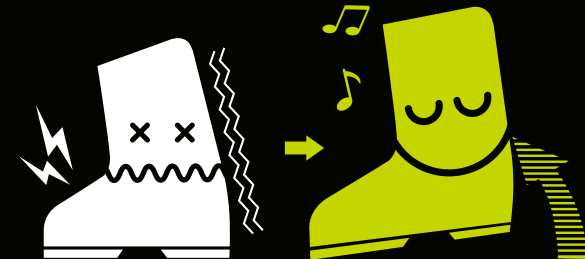
ボードの性能を100%引き出します。



荷重レベル12はボードの性能の鍵となるトーション（ねじれ）をより容易にするため、パフォーマンスが一気に向上します。あなたのボードがまるで違う板のように生まれ変わります。

### POINT 4

足の疲労を軽減します。



スケートテックが繰り出すシーソーのような動きは、滑り手の動きに同調した最も効率的な動きです。例えば踵をつけたまま爪先に体重を乗せてみてください。ももの裏からふくらはぎが力んでいませんか？これは踵を浮かそうとするための力です。この余分な筋肉を使わないことで、かなりのエネルギーをセーブし効率的に使うことが出来るのです。1日の終わりに長いトラバースがあったとしても、余裕を持って帰路につくことができるでしょう。

# STRAP DESIGNS / ストラップ デザイン



## SIEVA STRAP — シーヴァストラップ —

### NOW独自の完全鑄型成型オリジナル

「SIEVA (シーヴァ) ストラップ」はSingle Injected EVA から名付けられ、1ピースのEVA素材からなる鑄型成型という意味です。型に素材を流し込んで成型するインジェクション方式で出来たこの1ピースEVAストラップの中に、非常に強いナイロンストラップを装填しました。シンプルな構造ながら驚くべき耐久性とホールド感、そして軽量化を実現した「シーヴァストラップ」は、特許出願中の斬新な発明です。

採用モデル: IPO, NOW+YES, VETTA, and NXGEN

## ASYM SIEVA STRAP — アシムシーヴァストラップ —



### 超柔軟に超密着する完全鑄型成型第二弾

このアシムシーヴァストラップのコンセプトはオリジナルシーヴァストラップにフリップイットストラップの利点を加えた点です。強度のあるTPUパーツを組み込むことで、単方向へのサポートを強化します。また、フリップイットの利点である左右のアンクルストラップを付け替えることで上下を入れ替え、より好みのセッティングを選ぶことが可能です。

採用モデル: BRIGADE and CONDA

## HYPERFUSE II STRAP — ハイパーフューズ2ストラップ —

### 大人気のハイパーフューズが第二世代へ進化

「ハイパーフューズストラップ」は他に類を見ない硬い芯材を持たないレイヤリング構造です。スノーカーからヒントを得たこの構造は、インジェクション成型による2つのEVAパーツで、頑丈で柔らかいナイロンストラップを挟み込んでいる構造です。締め付けるホールド力がストラップ全体にまんべんなく広がるので、偏った締め付けによる痛みを軽減し、安定したホールド性を発揮します。そして、第二世代になりオリジナルからややソフトフレックスに調整し、さらに安定したホールドを実現します。

採用モデル: SELECT PRO, O-DRIVE



## HYBRID FLIPIT STRAP — ハイブリッド フリップイットストラップ —



### ストレスなくハイレスポンス

大好評の「ハイパーフューズストラップ」と「フリップイットストラップ」の良いところを融合しました。より協力的なサポートの為に強固なナイロン製の芯材を内部に配置し、インジェクション成型のEVAを内側のレイヤーに配置しました。上下で硬さが異なるため、左右のストラップを交換する事で上/下部のサポートを切り替える切り替えることができる、「フリップイットテクノロジー」を搭載しています。

採用モデル: DRIVE, RECON



## FREESTYLE FLIPIT STRAP — フリースタイルフリップイットストラップ —

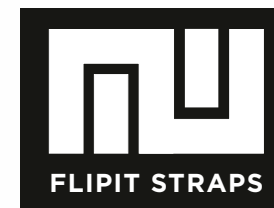


### フリップイットのサポート力に柔軟性をベストミックス

「フリースタイルフリップイットストラップ」はオリジナルのフリップイットストラップとほぼ同じ構造で、中心部に強固なナイロン製の芯材を備えます。異なるのはよりやわらかいサポートの為に2種類のEVAを加え、その芯材を柔らかく挟み込んで強固ながらもソフトな動きに対応出来るよう、調整しました。

採用モデル: PILOT

## FLIPIT STRAP — フリップイットストラップ —



フリーライドモード



サーフモード

### サーフ / フリーライド2種類のセッティングが可能

フリップイットストラップは、NOWが考案する画期的かつシンプルなセッティングシステムです。一般的なビンディングでは、好みのフィーリングを求めて、各パーツの細かい調整が必要ですが、NOWでは、左右のフリップイットアンクルストラップを入れ替え、上下逆に装着することによって、簡単に好みのフィーリングに変えることが出来ます。サポート補助側を下に向けて装着すれば、足を下側・ボード方向へのレスポンスを強め、足首の可動範囲を広めたサーフモード、上向きでは、足首全体を包み込むように長時間のライディングをサポートするフリーライドモードとなります。

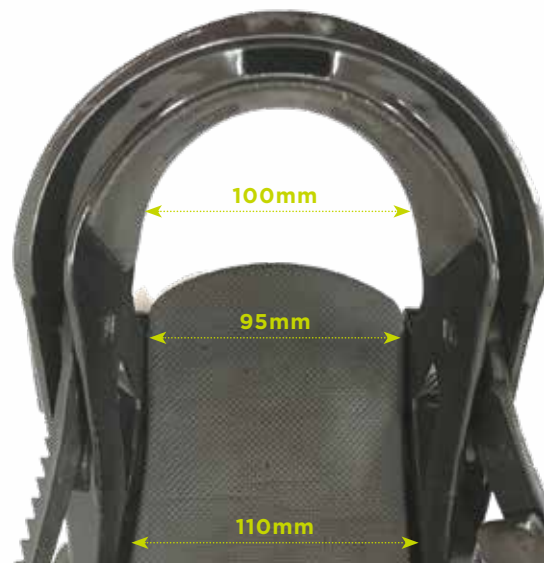


# HANGER / ハンガー 1.0 / 2.0

## HANGER 1.0

スタンダードなブーツにおすすめです

採用モデル: RECON, SELECT PRO, CONDA, NOW+YES, IPO, NXGEN, VETTA



### KING PIN HG1



### KING PIN TOOL LESS



## HANGER 2.0

アウターが厚めのブーツにおすすめです

採用モデル: O-DRIVE, DRIVE, PILOT, BRIGADE



### KING PIN HG2



### DROP-DOWN MEDIAL WALL — ドロップダウンメディアルウォール —



外側に比べ内側のウォール部分を深くカットすることで、内側への抵抗を無くし、よりソフトなフレックスを生み出します。逆に、外側の立ったウォールはしっかりとブーツをサポートします

NOWにはベースプレートがありません。ヒールカップから延長したフレームはキングピンとポストによって支えられ(ハンガされ)、前後にシーソーのような動きをします。NOWではこのフレームをハンガーと呼びます。ハンガーには1.0と2.0があり、大きな違いは異なる幅(ワイス)です。ハンガー2.0がワイドタイプで、ハンガー1.0に比べヒールカップが5ミリ広く設計されています。同じサイズでもブーツメーカーによっては幅が異なってきますので、しっかりとフィットするよう2種類を用意しました。

# HIGHBACK TECHNOLOGY / ハイバック テクノロジー



### FLEX HINGE

#### フレックスヒンジハイバック

- >横方向へ5°の角度で傾斜
- >ボード中央側を高くする事で足の動きをサポートします。
- >楕円の設計でサポートを強化。
- >ふくらはぎへの負担を軽減します。
- >フレックスレート 4
- >IPO, VETTA, NXGENに搭載



### FLEX HINGE 2.0

#### フレックスヒンジ 2.0

- >横方向へ10°の角度で傾斜
- >ボード中央側を高くする事で足の動きをサポートします。
- >フレックスヒンジハイバックよりも15mm高さを延長
- >サイドに大きなカーブを設ける事でふくらはぎの動きを強力にサポートします。
- >ヒンジ部分のしなやかなフレックスでふくらはぎへの負担を軽減します。
- >フレックスレート 6
- >CONDA, PILOTに搭載



### NEW! FM HIGHBACK

#### NEW! FMハイバック

- >ミニマルデザイン
- >前面の切れ込みでトーションがアップ
- >横方向へ10°の角度で傾斜
- >フレックスレート 4
- >SELECT PRO, BRIGADEに搭載



### CALFBACK

#### カフバックハイバック

- >横方向へ10°の角度で傾斜
- >ボード中央側を高くする事で足の動きをサポートします。
- >フリーウイングハイバックよりも20mm高さを延長
- >サイドに大きなカーブを設ける事でふくらはぎの動きを強力にサポートします。
- >ヒンジ部分のしなやかなフレックスでふくらはぎへの負担を軽減します。
- >フレックスレート 7
- >DRIVEに搭載



### FS CARBON

#### FS カーボンハイバック

- >横方向へ10°の角度で傾斜
- >ボード中央側を高くする事で足の動きをサポートします。
- >フリーウイングハイバックよりも20mm高さを延長
- >12Kノックリンプカーボン使用
- >超軽量、高剛性ハイバック
- >サイドに大きなカーブを設ける事でふくらはぎの動きを強力にサポートします。
- >フレックスレート 9
- >RECONに搭載



### FS2 CARBON

#### FS 2 カーボンハイバック

- >3Kカーボンファイバー
- >横方向へ5°の角度で傾斜
- >ボード中央側を高くする事で足の動きをサポートします。
- >フリーウイングハイバックよりも20mm高さを延長
- >サイドに大きなカーブを設ける事でふくらはぎの動きを強力にサポートします。
- >フレックスレート 9
- >O-DRIVEに搭載

# BINDING TECH / バインディング テクノロジー



## ① KINGPIN キングピン

キングピンはベース部分とハンガーを唯一繋げる重要な支点です。上下からの全ての力をテコの作用で増幅し、瞬時にブッシングへと伝達します。耐久性に優れた軽量のステンレス製。

## ② HANGER ハンガー

30%のファイバーグラスの入った強化ナイロン製。強固・軽量のI型鋼ハンガーが上からのパワーをキングピンを通して、ブッシング4箇所をボード接地面へと最短速度で伝達。ベースレス構造はボードフレックスを最大限に引き出します。



## ③ POST ポスト

ボードにマウントされたディスクとハンガーをつなぐブリッジ部分です。シーソーの柱の役割を担う重要なパーツで付属するディスクの素材に合わせ、アルミ製とナイロン製があります。



## ④ BUSHING ブッシング

キングピンを支点としてテコの作用で増幅されたパワーを前後左右4つのブッシングを通して板へと伝達します。さらにボードの振動を吸収し、より自然なボードフィーリングを提供します。ソフト(ホワイト) ミディアム(数種のカラー) ハード(ブラック)の3種類の硬さを用意しました。

1セット ¥1,200(税別)



## NYLON 4X4 DISC

ナイロン4X4ディスク  
ファイバーグラス50%配合の強化ナイロン製  
軽量かつ剛性に優れた設計  
4X4パターンに対応  
全てのモデルに搭載



## NYLON CHANNEL DISC

ナイロンチャンネルディスク  
ファイバーグラス50%配合の強化ナイロン製  
軽量かつ剛性に優れた設計  
チャンネルパターンに対応  
※バインディングには付属しません。  
別売りとなります。

1枚 ¥1,250(税別)



## NEW! PA66-C BUCKLE

PA66-C バックル  
カーボンファイバーを30%含む超軽量バックル。従来品に比べ20%の軽量化を達成しました。



## BUCKLES 2.0

バックル2.0  
デザインを一新したバックル2.0はレバーとスプリングをアップグレードし、従来品に比べ大幅に耐久性を向上させました。

# HI-CUPS / ハイカップ

この小さなパーツをみるとその昔一世を風靡したローバックを思い出す方も多いでしょう。しかしながらNOWが提案するのはバックではなく、カップです。ハイカップはその名の通り、ヒールカップのエクステンションです。NOWはもともと2つのモード設定の元にデザインされました。一つはハイバックを装着したハイバックモード、そしてもう一つはハイバックを取り外したノーバックモードです。NOWのヒールカップを他のブランドのもの比べると、その位置の高さが一目瞭然です。この高いヒールカップの位置と、SKATE TECH(スケートテック)のパフォーマンスが組み合わせ、通常通りのヒールサイドターンを可能にします。そして、そのメリットは言うまでもなくふくらはぎが完全に自由になる事で可動域が劇的に広がり、フレキシブルなモーションにより複雑なターンやボードコントロールが可能となるのです。



¥7,500(税別)

>SELECT PROに標準装備  
>PILOT, BRIGEDE, IPOに  
オプションでセットモデル選択可



装着例: SELECT PRO

S/M SIZE: バインディングサイズ、SMALLとMEDIUMに対応します。  
L SIZE: バインディングサイズ、LARGEに対応します。



一般的なバインディング

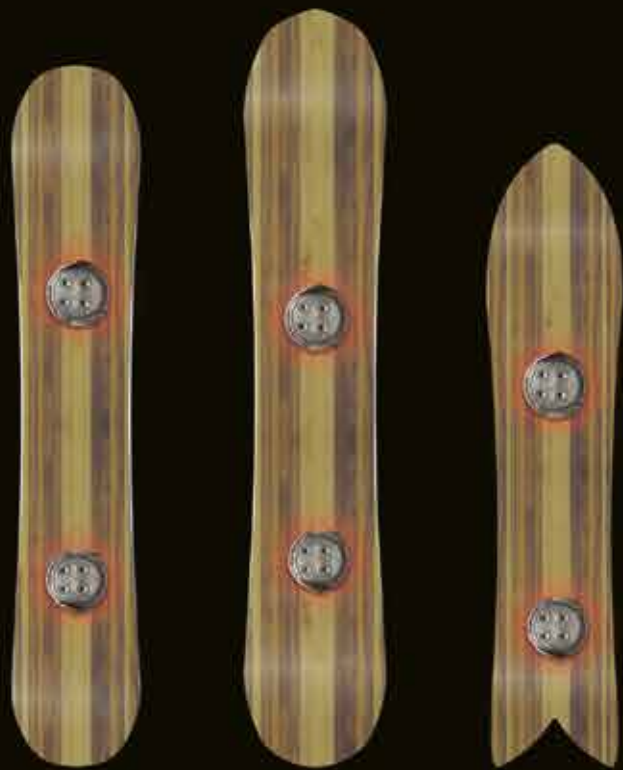
その後、欲張りなライダーやコアユーザーから「その中間のモードがあればもっと最高」という声に応え誕生したのが、この「HI-CUP(ハイカップ)」です。こんな小さなエクステンションですが、SKATE TECHとの組み合わせでハイバックでもローバックでもノーバックでもない、全く新しいフィーリングが生まれたのです。HI-CUP(ハイカップ)は全てのモデルに装着可能です。NOWに乗るならこれを試さない手はありません。



# KINGPIN TOOL-LESS

NOW BINDINGS x KINGPIN TECHNOLOGY

パークボードからパウダーボードへ。  
コンディションに合わせて素早い交換が可能です。



**DIAL IN THE QUIVER WITH  
ONE PAIR OF BINDINGS**

>SELECT PRO, RECOM, NOW+YESに標準装備

## FAST & EASY

NOW マウンティングポストとディスクは  
パーツとして購入が可能です。

マウンティングポスト 1set (2ヶ) ¥8,000(税別)

マウントディスク 1set (2ヶ) ¥2,500(税別)

NOW



# O-DRIVE / オードライブ

¥92,000(税別)

過去最高のカーボン比率を実現した最強モデルが誕生

3Kカーボン(1本の糸に3万本のカーボン素材で合成)によって細かく編み込まれた柔軟性と高いレスポンスを兼ね備えたハイバックを採用し、さらにハンガー、ポスト、ディスクに至るまでカーボン素材を配合。超軽量、最高の剛性、反応速度を誇る夢のプレミアムバインディング。



フレックスレート:  
SOFT 1 2 3 4 5 6 7 8 9 10 STIFF

適応サイズ:  
Mサイズ: 26.5-29.0cm

カラー: BLACK



BLACK



## HYPERFUSE II STRAP

— ハイパーフューズ2ストラップ —

大人気のハイパーフューズが第二世代へ進化

「ハイパーフューズストラップ」は他に類を見ない硬い芯材を持たないレイヤリング構造です。スニーカーからヒントを得たこの構造は、インジェクション成型による2つのEVAパーツで、頑丈で柔らかいナイロンストラップを挟み込んでいる構造です。締め付けるホールド力がストラップ全体にまんべんなく広がるので、偏った締め付けによる痛みを軽減し、安定したホールド性を発揮します。そして、第二世代になりオリジナルからややソフトフレックスに調整し、さらに安定したホールドを実現します。



## FS2 CARBON

FS 2 カーボンハイバック

- > 3Kカーボンファイバー
- > 横方向へ5°の角度で傾斜
- > ボード中央側を高くする事で足の動きをサポートします。
- > フリーウィングハイバックよりも20mm高さを延長
- > サイドに大きなカーブを設ける事でふくらはぎの動きを強力にサポートします。
- > フレックスレート 9

### STRAP:



ハイパーフューズ2ストラップ

### HANGER:



ハンガー2.0/カーボンファイバー 30%

### KINGPIN:



キングピン HG2.0

### POST:



30% カーボンファイバー

### DISK:



30% カーボンファイバー

### BUSH:



ミディアム (45 SHORE)

ハード (55 SHORE)

### OTHER:



PA66-C バックル

# RECON / リーコン

¥69,000(税別)

ハンガー1.0フィットのカーボンモデル

1.2Kカーボン(一本の糸を1万2千本のカーボン素材で合成)を採用したハイバック、ディスク周りのポストにまでカーボンを配合した上位モデル。最高位O-DRIVEがハンガー2.0フィットに対して、こちらはハンガー1.0を採用。IPO→SELECT→RECONの流れで、さらにハイレスポンスを求める方におすすめ。



フレックスレート:  
SOFT 1 2 3 4 5 6 7 8 9 10 STIFF

適応サイズ:  
Mサイズ: 26.5-29.0cm

カラー: BLACK



BLACK



## HYBRID FLIPIT STRAP

— ハイブリッド フリップイットストラップ —

ストレスフルにハイレスポンス

大好評の「ハイパーフェーズストラップ」と「フリップイットストラップ」の良いところを融合しました。より協力的なサポートの為に強固なナイロン製の芯材を内部に配置し、インジェクション成型のEVAを内側のレイヤーに配置しました。上下で硬さが異なるため、左右のストラップを交換する事で上/下部のサポートを切り替える切り替えることができる、「フリップイットテクノロジー」を搭載しています。



## FS CARBON

FS カーボンハイバック

- > 横方向へ10°の角度で傾斜
- > ボード中央側を高くする事で足の動きをサポートします。
- > フリーウィングハイバックよりも20mm高さを延長
- > 12Kノンクリンカーボン使用
- > 超軽量、高剛性ハイバック
- > サイドに大きなカーブを設ける事でふくらはぎの動きを強力にサポートします。
- > フレックスレート 9

STRAP:



FLIPIT STRAPS  
ハイブリッド フリップイットストラップ

HANGER:



ハンガー1.0 / ファイバークラス 30%

KINGPIN:



キングピン ツールレス

POST:



30% カーボンファイバー

DISK:



50% GFナイロン

BUSH:



ミディアム (45 SHORE)      ハード (55 SHORE)

OTHER:



PA66-C バックル



# DRIVE / ドライブ

¥57,000(税別)

カーボン素材を導入し、軽量・高速・剛性、更なる高みへ  
 ディスク・ポスト部分の素材を変更し、さらにパワーアップしたジェレミー・ジョーンズモデル。ディスクをナイロン素材、ポスト部分にカーボン素材を採用し、軽量性・レスポンスの高速性が高まりました。ジェレミーが信頼するに足るSKATETECH搭載のハードフレックスモデル、是非お試しください。



SAND



フレックスレート：  
 SOFT 1 2 3 4 5 6 7 8 9 10 STIFF  
 カラー：BLACK(S/M), SAND(S/M)

適応サイズ：  
 Sサイズ：24.0-26.0cm  
 Mサイズ：26.5-29.0cm



BLACK

*Jeremy Jones*

NOW



## HYBRID FLIPIT STRAP

— ハイブリッド フリップイットストラップ —

ストレスフルにハイレスポンス

大好評の「ハイパーフェーズストラップ」と「フリップイットストラップ」の良いところを融合しました。より協力的なサポートの為に強固なナイロン製の芯材を内部に配置し、インジェクション成型のEVAを内側のレイヤーに配置しました。上下で硬さが異なるため、左右のストラップを交換する事で上/下部のサポートを切り替える切り替えることができる、「フリップイットテクノロジー」を搭載しています。



## CALFBACK HIGHBACK

- カフバックハイバック
- >横方向へ10°の角度で傾斜
  - >ボード中央側を高くする事で足の動きをサポートします。
  - >フリーウィングハイバックよりも20mm高さを延長
  - >サイドに大きなカーブを設ける事でふくらはぎの動きを強力にサポートします。
  - >ヒンジ部分のしなやかなフレックスでふくらはぎへの負担を軽減します。
  - >フレックスレート 7

### STRAP:



FLIPIT STRAPS  
 ハイブリッド フリップイットストラップ

### HANGER:



ハンガー-2.0/ファイバークラス 30%

### KINGPIN:



キングピン HG2.0

### POST:



30% カーボンファイバー

### DISK:



50% GFナイロン

### BUSH:



ミディアム (45 SHORE)      ハード (55 SHORE)

### OTHER:



PA66-C バックル

<https://now-snowboarding.com>

# SELECT PRO / セレクト プロ

¥49,000(税別)

## フルスペックの一番人気モデル

セレクトプロは従来の完璧な付属パーツに加えて、新しいキングピンシステムを搭載したパワーアップモデルです。ボードに装着した状態で、「つまみ式」のキングピンを捻り回すと、ハンガーが外れ、マウンティングポストとディスクが板に装着されたままビンディングを外すことが出来ます。ブッシュの交換が容易なのはもちろん、事前に複数のボードにマウンティングパーツを装着しておけば、手軽に使用ボードを交換することが可能です。さらに今まで通り、通常ハイバック・ハイカブ、3段階の固さを持つブッシュを付属。ハードヘルズまで常にベストマッチな状態に変化させることが可能なフルスペック仕様です。



ORANGE



PRO KIT ACCESSORIES



### フレックスレート:

SOFT 1 2 3 4 5 6 7 8 9 10 STIFF

カラー: ORANGE(S/M), BLACK(S/M/L)

### 適応サイズ:

Sサイズ: 23.0-26.0cm

Mサイズ: 26.0-27.5cm

Lサイズ: 28.0-30.0cm



BLACK



## HYPERFUSE II STRAP — ハイパーフューズ2ストラップ

### 大人気のハイパーフューズが第二世代へ進化

「ハイパーフューズストラップ」は他に類を見ない硬い芯材を持たないレイヤリング構造です。スニーカーからヒントを得たこの構造は、インジェクション成型による2つのEVAパーツで、頑丈で柔らかいナイロンストラップを挟み込んでいる構造です。締め付けるホールド力がストラップ全体にまんべんなく広がるので、偏った締め付けによる痛みを軽減し、安定したホールド性を発揮します。そして、第二世代になりオリジナルからややソフトフレックスに調整し、さらに安定したホールドを実現します。



## NEW! FM HIGHBACK

### NEW! FMハイバック

- > ミニマルデザイン
- > 側面の切れ込みでトーションがアップ
- > 横方向へ10°の角度で傾斜
- > フレックスレート 4

### STRAP:



ハイパーフューズ 2.0 ストラップ

### HANGER:



ハンガー-1.0/ファイバーグラス 30%

### KINGPIN:



キングピン ツールレス

### POST:



50% GFナイロン

### DISK:



50% GFナイロン

### BUSH:



ソフト  
(40 SHORE)

ミディアム  
(45 SHORE)

ハード  
(55 SHORE)

### OTHER:



ハイカブ付属



# PILOT / パイロット

¥44,000 (税別)  
HI-CUP付属モデル ¥48,000 (税別)

ハンガー2.0シェイプでさらにサポートを求める方へ

ターン荷重時、進行方向に向けて、後ろ足膝を内側(内股のように)へと倒しやすくすることを考慮したフレームデザインのハンガー2.0はハンガー1.0に比べ、ヒールカップボトムで3MM、トップで4MM幅が広がっています。BRIGADEよりもしっかりとしたハイバックと新しいフリースタイルストラップ、3Dトゥストラップを搭載。これを使用すれば急斜面もビッグキッカーも、ものともしません。ハイカップ付属モデルも新たに登場しました。



BLACK



フレックスレート:

SOFT 1 2 3 4 5 6 7 8 9 10 STIFF

カラー: GREEN(S/M), BLACK(S/M)

適応サイズ:

Sサイズ: 24.0-26.0cm

Mサイズ: 26.5-29.0cm



GREEN



## FREESTYLE FLIPIT STRAP

— フリースタイルフリップイットストラップ —



フリップイットのサポート力に柔軟性をベストミックス

「フリースタイルフリップイットストラップ」はオリジナルのフリップイットストラップとはほぼ同じ構造で、中心部に強固なナイロン製の芯材を備えます。異なるのはよりやわらかいサポートの為に2種類のEVAを加え、その芯材を柔らかく挟み込んで強固ながらもソフトな動きに対応出来るよう、調整しました。



## FLEX HINGE 2.0

フレックスヒンジ 2.0

- >横方向へ10°の角度で傾斜
- >ボード中央側を高くする事で足の動きをサポートします。
- >フレックスヒンジハイバックよりも15mm高さを延長
- >サイドに大きなカーブを設ける事でふくらはぎの動きを強力にサポートします。
- >ヒンジ部分のしなやかなフレックスでふくらはぎへの負担を軽減します。
- >フレックスレート 6

STRAP:



フリースタイル  
フリップイットストラップ

HANGER:



ハンガー2.0/ファイバークラス 30%

KINGPIN:



キングピン HG2.0

POST:



50% GFナイロン

DISK:



50% GFナイロン

BUSH:



ハード  
(55 SHORE)

OTHER:



ハイカップ付属モデルに付属します  
¥48,000 (税別)





NOW BINDINGS

# YES.

THE BINDING COLLABORATION

YESとNOWによるコラボレートバインディングは  
オールマウンテンフリースタイルバインディングとして  
YESチームが選り出したスペックです。



RETHINK YOUR RIDE

## NOW+YES.

¥39,000(税別)

マウンテンフリースタイラーの理想値

マウンテンフリースタイル集団で構成されるスノーボードブランド“YES”とのコラボレーションモデル。SELECT PROにも採用されているKING PIN TOOLESSを搭載し、サポート力の高いフレックスヒンジ2.0ハイバックを採用したハイグレード仕様は、パーク、フリーライドを問わず、オールラウンドの使用におすすめです。



フレックスレート:

SOFT 1 2 3 4 5 6 7 8 9 10 STIFF

カラー: BLACK-WHITE(S/M)

適応サイズ:

Sサイズ: 23.0-26.0cm

Mサイズ: 26.0-27.5cm



PHOTO: TIKO



SIEVA STRAP シーヴァストラップ

NOW独自の完全鑄型成型オリジナル

「SIEVA(シーヴァ)ストラップ」はSingle Injected EVA から名付けられ、1ピースのEVA素材からなる鑄型成型という意味です。型に素材を流し込んで成型するインジェクション方式で出来たこの1ピースEVAストラップの中に、非常に強いナイロンストラップを装填しました。シンプルながら驚くべき耐久性とホールド感、そして軽量化を実現した「シーヴァストラップ」は、特許出願中の斬新な発明です。



### FLEX HINGE 2.0

フレックスヒンジ 2.0

- >横方向へ10°の角度で傾斜
- >ボード中央側を高くする事で足の動きをサポートします。
- >フレックスヒンジハイバックよりも15mm高さを延長
- >サイドに大きなカーブを設ける事でふくらはぎの動きを強力にサポートします。
- >ヒンジ部分のしなやかなフレックスでふくらはぎへの負担を軽減します。
- >フレックスレート 6

HANGER:



ハンガー-1.0/ファイバーグラス 30%

KINGPIN:



キングピン ツールレス

POST:



50% GFナイロン

DISK:



50% GFナイロン

BUSH:



ミディアム (45 SHORE)



# BRIGADE / ブリゲード

¥38,000 (税別)  
HI-CUP付属モデル ¥42,000 (税別)

## 幅広ハンガー2.0の新定番モデル

横方向に可動範囲を広げ、ヒール側のハイバックでしっかりとサポートするというコンセプトはPILOTにも通じますが、よりエントリー向けのリラックスした乗り心地となっております。フリップイットテクノロジーを搭載した新ストラップへアップデート。ハイカップ付属モデルもラインナップしました。



BLACK

GREY



フレックスレート:

SOFT 1 2 3 4 5 6 7 8 9 10 STIFF

カラー: BLACK(S/M), GREY(S/M)  
RETRO(S/M)

適応サイズ:

Sサイズ: 24.0-26.0cm  
Mサイズ: 26.5-29.0cm



RETRO



## NEW! FM HIGHBACK

### NEW! FMハイバック

- > ミニマルデザイン
- > 側面の切れ込みでトーションがアップ
- > 横方向へ10°の角度で傾斜
- > フレックスレート 4



## ASYM SIEVA STRAP — アシムシーヴァストラップ —

### 超柔軟に超密着する完全鑄型成型第二弾

このアシムシーヴァストラップのコンセプトはオリジナルシーヴァストラップにフリップイットストラップの利点を加えた点です。強度のあるTPUパーツを組み込むことで、単方向へのサポートを強化します。また、フリップイットの利点である左右のアンクルストラップを付け替えることで上下を入れ替え、より好みのセッティングを選ぶことが可能です。



STRAP:



アシム  
シーヴァストラップ

HANGER:



ハンガー2.0 / ファイバークラス 30%

KINGPIN:



キングピン HG2.0

POST:



50% GFナイロン

DISK:



50% GFナイロン

BUSH:



ミディアム  
(45 SHORE)

OTHER:



ハイカップ付属モデルに付属します  
¥42,000 (税別)

## IPO / アイピーオー

¥35,000 (税別)  
HI-CUP付属モデル ¥39,000 (税別)

## 傑作モデルがソフトにさらに乗り易く変更

スケートデッキの機能性を発揮しながらミドルフレックスでスタンダードな装着感となっているので、初めてNOWを使用する方におすすめの定番モデルです。100%EVA素材で鋳型成型されるアングルストラップは、スパインレス(芯なし)・シームレス(縫い目なし)・軽量・高い耐久性を実現した新開発パーツです。ソフトに密着するので、しっかりと締めても足を圧迫しません。また、2017-18よりハンガーのファイバーグラスを30%から15%へ変更し、さらにソフトなフレックスになりました。



GREEN



BLACK



WHITE

SKATETECH



LIFETIME WARRANTY

フレックスレート:

SOFT 1 2 3 4 5 6 7 8 9 10 STIFF

カラー: GREEN(S/M), BLACK(S/M/L)  
WHITE(S/M)

適応サイズ:

Sサイズ: 23.0-26.0cm

Mサイズ: 26.0-27.5cm

Lサイズ: 28.0-30.0cm



## SIEVA STRAP — シーヴァストラップ —

## NOW独自の完全鋳型成型オリジナル

「SIEVA (シーヴァ) ストラップ」はSingle Injected EVA から名付けられ、1ピースのEVA素材からなる鋳型成型という意味です。型に素材を流し込んで成型するインジェクション方式で出来たこの1ピースEVAストラップの中に、非常に強いナイロンストラップを装填しました。シンプルな構造ながら驚くべき耐久性とホールド感、そして軽量化を実現した「シーヴァストラップ」は、特許出願中の斬新な発明です。



## FLEX HINGE

## フレックスヒンジハイバック

- >横方向へ5°の角度で傾斜
- >ボード中央側を高くする事で足の動きをサポートします。
- >幅広の設計でサポートを強化。
- >ふくらはぎへの負担を軽減します。
- >フレックスレート 4

STRAP:



シーヴァストラップ

HANGER:



ハンガー1.0/ファイバーグラス 15%

KINGPIN:



キングピン HG1.0

POST:



50% GFナイロン

DISK:



50% GFナイロン

BUSH:

ミディアム  
(45 SHORE)

OTHER:



日本限定モデル

ハイカップ付属モデルに付属します  
¥39,000 (税別)



# NXGEN / ネクスジェン

¥28,000 (税別)

## 次世代のためのユースモデル

IPOをベースにグラスファイバーの含有量を半分に減らし、フレーム自体をより柔らかなフレックスを実現。さらに、一番トーションの柔らかなフレックスヒンジハイバック、ソフトブッシュを搭載したNOW初のユース用モデル。

SKATETECH



フレックスレート:

SOFT 1 2 3 4 5 6 7 8 9 10 STIFF

カラー: BLACK

適応サイズ:

Sサイズ: 23.0-26.0cm



BLACK



## SIEVA STRAP — シーヴァストラップ —

### NOW独自の完全鋳型成型オリジナル

「SIEVA (シーヴァ) ストラップ」はSingle Injected EVA から名付けられ、1ピースのEVA素材からなる鋳型成型という意味です。型に素材を流し込んで成型するインジェクション方式で出来たこの1ピースEVAストラップの中に、非常に強いナイロンストラップを装填しました。シンプルな構造ながら驚くべき耐久性とホールド感、そして軽量化を実現した「シーヴァストラップ」は、特許出願中の斬新な発明です。



## FLEX HINGE

### フレックスヒンジハイバック

- >横方向へ5°の角度で傾斜
- >ボード中央側を高くする事で足の動きをサポートします。
- >幅広の設計でサポートを強化。
- >ふくらはぎへの負担を軽減します。
- >フレックスレート 4

### STRAP:



シーヴァストラップ

### HANGER:



ハンガー-1.0/ファイバークラス 15%

### KINGPIN:



キングピン HG1.0

### POST:



50% GFナイロン

### DISK:



50% GFナイロン

### BUSH:



ソフト  
(40 SHORE)

# CONDA / コンダ

¥44,000 (税別)

## 最高峰のウィメンズモデル

ハンガー1.0フレーム、ハイパーフェーズストラップを搭載し、パイロットモデルと同じフレックスヒンジ2.0ハイバックを搭載。女性向けモデルとしては最高峰に位置するであろうハイパフォーマンスモデル。



BLACK



フレックスレート:

SOFT 1 2 3 4 5 6 7 8 9 10 STIFF

カラー: PURPLE(S), BLACK(S)

適応サイズ:

Sサイズ: 23.0-26.0cm



PURPLE



## ASYM SIEVA STRAP — アシムシーヴァストラップ —

### 超柔軟に超密着する完全鋳成型第二弾

このアシムシーヴァストラップのコンセプトはオリジナルシーヴァストラップにフリップイットストラップの利点を加えた点です。強度のあるTPUパーツを組み込むことで、単方向へのサポートを強化します。また、フリップイットの利点である左右のアンクルストラップを付け替えることで上下を入れ替え、より好みのセッティングを選ぶことが可能です。



## FLEX HINGE 2.0

### フレックスヒンジ 2.0

- >横方向へ10°の角度で傾斜
- >ボード中央側を高くする事で足の動きをサポートします。
- >フレックスヒンジハイバックよりも15mm高さを延長
- >サイドに大きなカーブを設ける事でふくらはぎの動きを強力にサポートします。
- >ヒンジ部分のしなやかなフレックスでふくらはぎへの負担を軽減します。
- >フレックスレート 6

STRAP:



アシムシーヴァストラップ

HANGER:



ハンガー1.0 / ファイバークラス 30%

KINGPIN:



キングピン HG1.0

POST:



50 GFナイロン

DISK:



50 GFナイロン

BUSH:



ミディアム (45 SHORE)



# VETTA / ヴェッタ

¥35,000 (税別)

## ソフトな実力派モデル

IPOをベースにグラスファイバーの含有量を半分に減らし、フレーム自体をより柔らかなフレックスに調整したモデルです。さらに、一番トーシンの柔らかいフレックスヒンジハイバック、ソフトブッシュによって、足当たりを軽減。女性の少ない力をNOWのスケートテックによって最大限に生かすので、ソフトな印象とは対照的に強いボードの踏み込みも可能にする実力派モデルです。



WHITE

BLACK



フレックスレート:

SOFT 1 2 3 4 5 6 7 8 9 10 STIFF

カラー: WHITE(S), PURPLE(S), BLACK(S)

適応サイズ:

Sサイズ: 23.0-26.0cm



PURPLE



## SIEVA STRAP — シーヴァストラップ —

### NOW独自の完全鋳型成型オリジナル

「SIEVA (シーヴァ) ストラップ」はSingle Injected EVA から名付けられ、1ピースのEVA素材からなる鋳型成型という意味です。型に素材を流し込んで成型するインジェクション方式で出来たこの1ピースEVAストラップの中に、非常に強いナイロンストラップを装填しました。シンプルな構造ながら驚くべき耐久性とホールド感、そして軽量化を実現した「シーヴァストラップ」は、特許出願中の斬新な発明です。



## FLEX HINGE

### フレックスヒンジハイバック

- >横方向へ5°の角度で傾斜
- >ボード中央側を高くする事で足の動きをサポートします。
- >幅広の設計でサポートを強化。
- >ふくらはぎへの負担を軽減します。
- >フレックスレート 4

### STRAP:



シーヴァストラップ

### HANGER:



ハンガー-1.0/ファイバーグラス 15%

### KINGPIN:



キングピン HG1.0

### POST:



50% GFナイロン

### DISK:



50% GFナイロン

### BUSH:



ソフト (40 SHORE)

# SOFTGOODS + APPAREL /



**BLOCK T-SHIRT**

Screen-printed artwork  
Color: BLACK  
Sizes: S-XL  
¥4,000(税別)



**RETRO T-SHIRT**

Screen-printed artwork  
Color: FLUORO YELLOW  
Sizes: S-XL  
¥4,500(税別)



**NOW CAP**

3D EMBROIDERY LOGO  
Color: BLACK  
SNAP-BACK - ONE SIZE FITS MOST  
¥4,500(税別)



**SLOUCH BEANIE**

Color: BLACK  
Acrylic 2-fold Beanie with woven label  
¥3,800(税別)



**ZIP HOODIE**

Screen-printed artwork  
Color: BLACK  
Sizes: S-XL  
¥13,000(税別)



**PULL-OVER HOODIE**

Screen-printed artwork  
Color: BLACK / HEATHER  
Sizes: S-XL  
¥11,000(税別)

# FLEX RATE / フレックス レート

FLEX	HANGER 1.0	HANGER 2.0
10		 <b>O-DRIVE</b> COLOR: BLACK ¥90,000(税別)
9	 <b>RECON</b> COLOR: BLACK ¥76,000(税別)	
8		 <b>DRIVE</b> COLOR: BLACK / SAND ¥56,000(税別)
7	 <b>SELECT PRO</b> COLOR: ORANGE / BLACK ¥48,000(税別)	 <b>CONDA</b> COLOR: BLACK / PURPLE ¥44,000(税別)
6	 <b>NOW+YES.</b> COLOR: WHITE ¥38,000(税別)	 <b>PILOT</b> COLOR: BLACK / GREEN ¥44,000(税別) / HI-CUP付属モデル ¥48,000(税別)
4	 <b>IPO</b> COLOR: GREEN / BLACK / WHITE ¥35,000(税別) / HI-CUP付属モデル ¥39,000(税別)	 <b>NXGEN</b> COLOR: BLACK ¥28,000(税別)
		 <b>VETTA</b> COLOR: WHITE / PURPLE / BLACK ¥35,000(税別)

# SIZE CHART / サイズチャート

※ブーツメーカーにより異なる場合がありますのでご注意ください

SIZE	HANGER 1.0															HANGER 2.0																		
	(cm)																																	
SMALL	22.0	22.5	23.0	23.5	24.0	24.5	25.0	25.5	26.0	26.5	27.0	27.5	28.0	28.5	29.0	29.5	30.0	22.0	22.5	23.0	23.5	24.0	24.5	25.0	25.5	26.0	26.5	27.0	27.5	28.0	28.5	29.0	29.5	30.0
MEDIUM																																		
LARGE																																		